

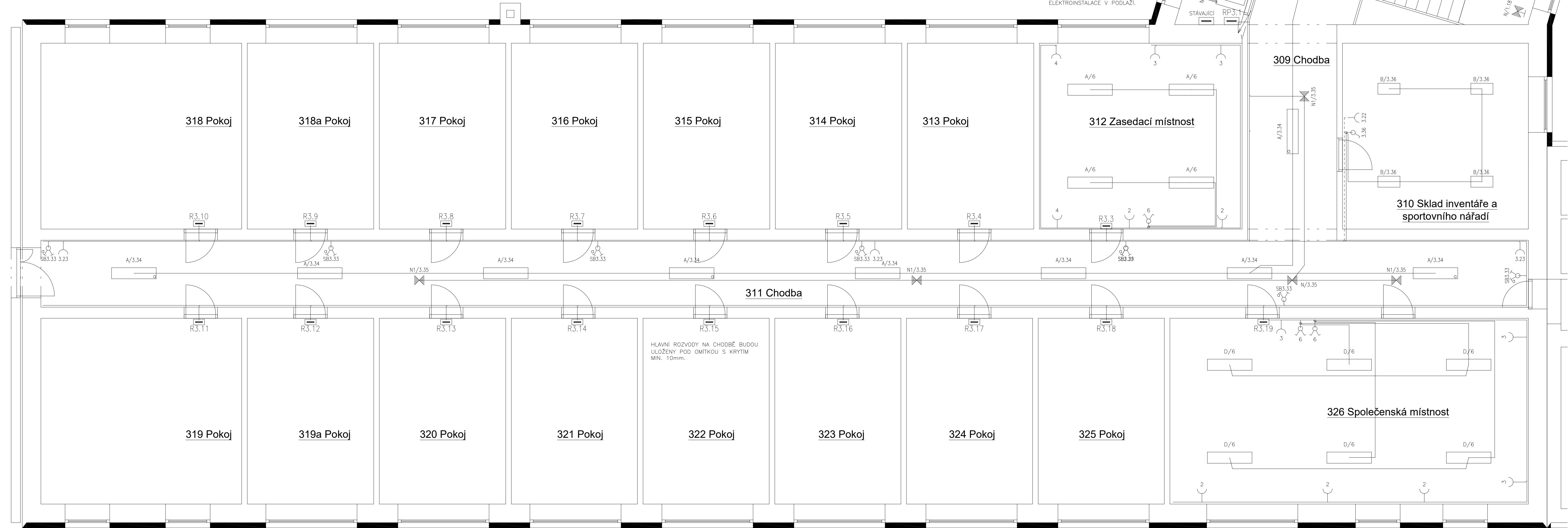
Legenda místností

Ozn.	Účel	Plocha [m2]
301	Schodiště	26,05
302	Botárna	5,14
303	Šatna personál	10,50
304	Předsíň	4,28
306	Umývárna	9,36
307	WC	307,00
308	Sprchy	10,86
309	Chodba	13,92
310	Sklad inventáře a sportovního náradí	25,00
311	Chodba	72,00
312	Zasedací místnost	27,25

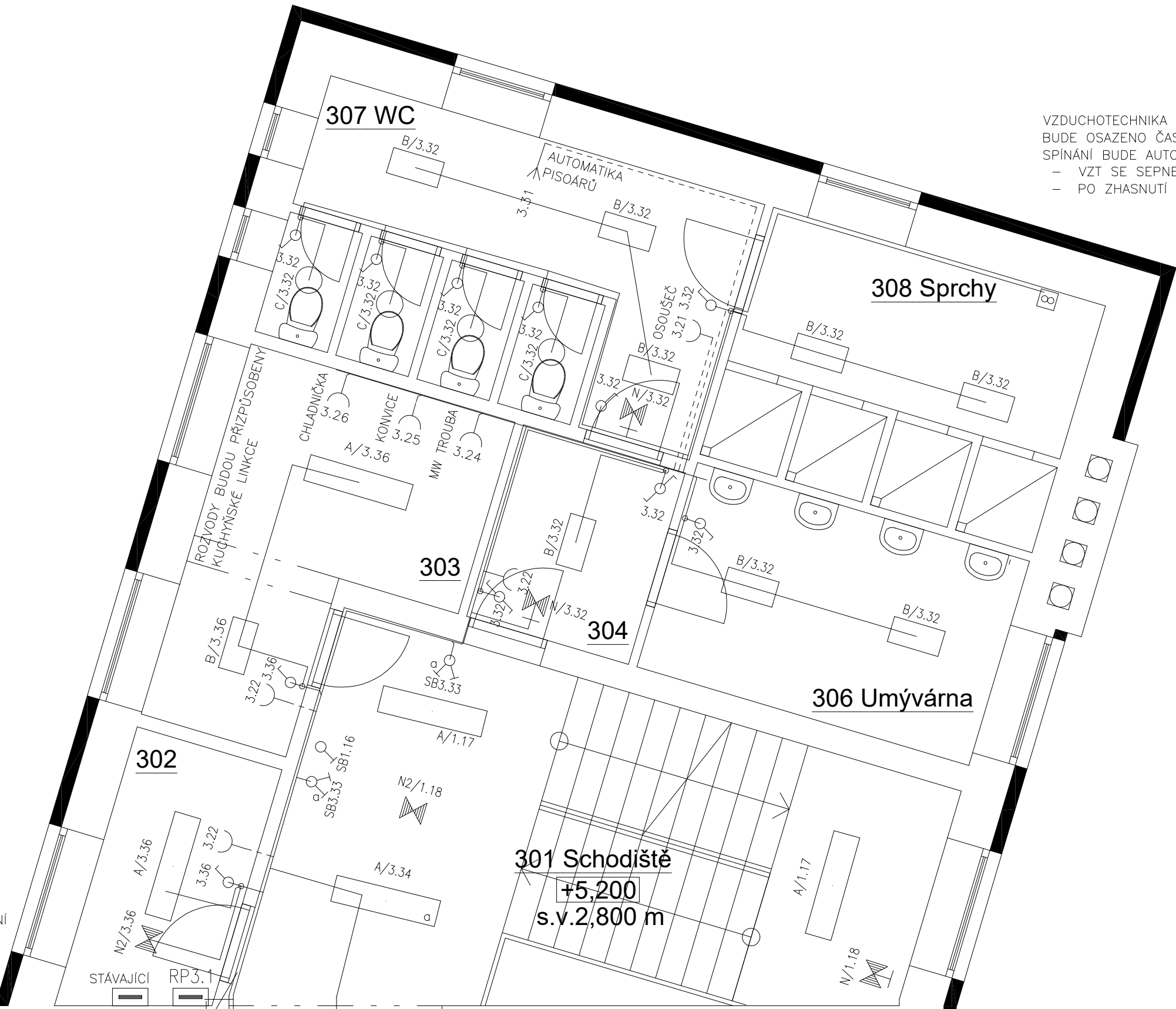
313	Pokoj	17,00
314	Pokoj	17,00
315	Pokoj	17,00
316	Pokoj	17,00
317	Pokoj	17,00
318	Pokoj	27,00
318a	Pokoj	17,00
319	Pokoj	27,00
19a	Pokoj	17,00
320	Pokoj	17,00
321	Pokoj	16,96
322	Pokoj	16,96
323	Pokoj	16,96
324	Pokoj	16,96
325	Pokoj	16,96
326	Společenská místnost	48,20

LEGENDA SVÍTIDEL:

Označení svítidla	Název	Světelné zdroje
A	LED svítidlo, mikroprizmatický kryt, UGR<19	1 x LED, 23W, 3000lm, Ra80, 4000K
B	LED svítidlo, mikroprizmatický kryt, UGR<19	1 x LED, 19W, 2050lm, Ra80, 4000K
C	LED svítidlo, IP65, opálový PMMA kryt, průměr 300mm	1 x LED, 18W, 2300lm, Ra80, 4000K
D	LED svítidlo, opálový kryt	1 x LED, 32W, 3900lm, Ra80, 4000K
N	LED svítidlo nástěnné, přisazené, nouzové s piktogramem, 1,0W, 100lm, 5000K, IP65, min. 1 hod, velikost piktogramu 150mm	
N1	LED svítidlo přisazené nouzové, 6,0W, 450lm, 5000K, optika pro osvětlení koridoru, min. 1 hod	
N2	LED svítidlo přisazené nouzové, 6,0W, 450lm, 5000K, optika pro osvětlení plochy, min. 1 hod	



STÁVAJÍCÍ ROZVADĚČ ZŮSTANE ZACHOVÁNÝ AŽ DO DOBY PŘEDVEDENÍ KOMPLETNÍ REKONSTRUKCE ELEKTROINSTALACE V PODLAŽÍ.



VZDUCHOTECHNIKA BUDE NÁPOJENA NA ROZVODY OSVĚTLENÍ. BUDE OSAZENO ČASOVÉ RELÉ. SPÍNÁNÍ BUDE AUTOMATICKY V NÁSLEDUJÍCÍM REŽIMU: - VZT SE SEPNE PO cca 5 min. OD ROZSVÍCENÍ SVÍTIDEL - PO ZHASNUTÍ BUDE V CHODU JEŠTĚ PO DOBU cca 5min.

LEGENDA ZAŘÍZENÍ:

- Rozváděč
- Zásuvka jednonásobná vestavná IP20
- Elektroinstalací krabice pod omítku
- Spínač jednofázový vestavný, řazení č. 1, IP20
- Přepínač střídavý vestavný, řazení č. 6, IP20
- Ovladač zapínací vestavný, řazení č. 1/0, IP20
- Ovladač zapínací dvojitý vestavný, řazení č. 1/0+1/0, IP20
- Ventilátor

POZNÁMKA:

Rozvodná soustava: 3+N+PE, 50 Hz, 230 V, síť TN-S
Ochrana před úrazem el. proudem dle ČSN 33 2000-4-41, ed. 3
čl. 411.3.1 ochranné uzemnění a ochranné pospojování
čl. 411.3.2 automatické odpojení v případě poruchy
čl. 411.3.3 dodatečné požadavky pro zásuvky
čl. 411.3.4 doplňující požadavky pro světelné obvody v sítích TN a TT
čl. 411.4 síť TN
Zásuvky budou umístěny ve výšce 0,25 a 1,1 m nad podlahou, případně podle požadavků investora.
Spínače budou umístěny ve výšce 1,2 m nad podlahou, případně podle požadavků investora.
El. instalace bude uložena pod omítkou.
Prostředí dle ČSN 33 2000-5-51 ed. 3 - viz. technická zpráva.
Umístění zásuvek vedle umyvadel bude provedeno dle ČSN 33 2130 ed. 3 - umývací prostor.
V m.č. 208 bude provedeno doplňkové ochranné pospojování vodičem H07V-K 4.
Žena 1 bude vyměněna dle ČSN 33 2000-7-701 ed.2 podle umístění sprchové hlavy.

Vypracoval:	Ing. Kateřina Svobodová	Ing. Kateřina Svobodová
Odpovědný projektant:	Ing. Kateřina Svobodová	elektroprojekty Nesovice 12, 683 33 Tel.: 603 793 106
Místo:	Nádražní 471/48, 69701 Kyjov	
Investor:	Střední odborná škola a Střední odborná učiliště automobilní Kyjov	Datum: 04/2023 Stupeň: DPS
Část:	D.1.4 Elektroinstalace	Měřítko: 1:50
Ákce:	REKONSTRUKCE ELEKTROINSTALACE - DOMOV MLÁDEŽE ROZVODY 3.NP	výkres č.: 04 Paré č.: